



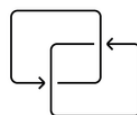
STAR TRONIC SOS



Mando de
socorro



Final de carrera
mecánico



Protocolo
bidireccional



Control
vía radio

STAR TRONIC SOS Ø45mm | STAR TRONIC SOS Ø59mm

STAR TRONIC SOS

El motor STAR TRONIC SOS combina las características de las gamas STAR TRONIC BIDI y TRONIC SOS para ofrecer una solución avanzada y versátil. Equipado con un final de carrera mecánico de regulación progresiva por varilla y un receptor de radio bidireccional a 433,92 MHz, permite un control inalámbrico preciso y seguro. Además, incluye una funcionalidad de maniobra de mando de socorro, convirtiéndolo en la elección ideal para aplicaciones en persianas que requieren tanto automatización confiable como operación manual en situaciones de emergencia.

REFERENCIAS



SKY BIDI Ø45mm

Ø45 mm | 50/13 45.345.050



SKY BIDI Ø59MM

Ø59 mm | 100/11 45.359.100

Final de carrera mecánico con regulación progresiva por varilla.

Cabeza con orificio central de 12mm para montaje en cajón monoblock.

Para ejes de 50, 56, 60, 70, 78 y 92mm de diámetro.

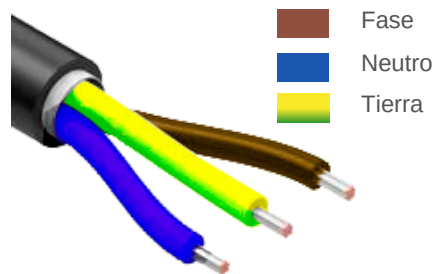
Incorpora un mando de socorro.

Receptor de radio bidireccional.

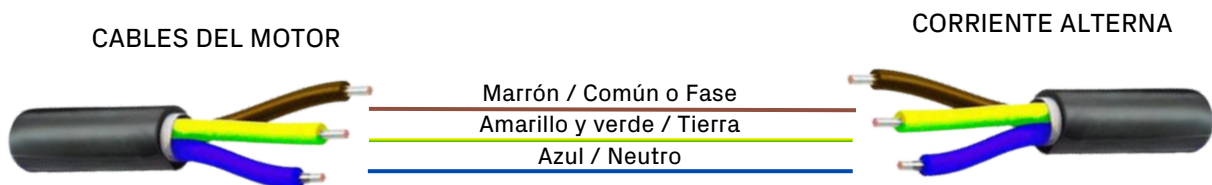
CARACTERÍSTICAS TÉCNICAS

Par nominal	Velocidad	Alimentación	Potencia nominal	Amperaje	Tiempo de trabajo	N°Max rotaciones	Grado de protección	Medida largo	Peso Max.
50Nm	13 rpm	120v A.C	269 W	2.4 A	4 min	22	IP 44	632	80 Kg
100Nm	11 rpm	120v A.C.	436 W	3.75 A	4 min	22	IP 44	380	150 Kg

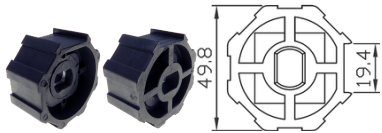
CONECTORES DEL MOTOR



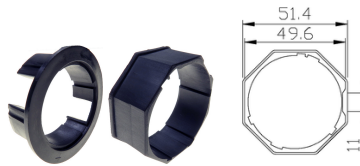
ESQUEMA ELÉCTRICO



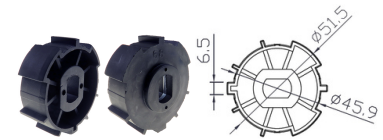
ACCESORIOS PARA DIÁMETRO 45MM:



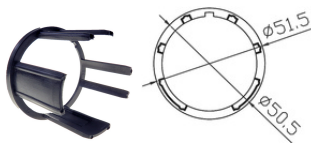
Polea 50 octogonal | 61.005.010



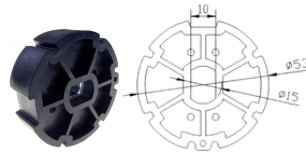
Corona 50 octogonal | 61.005.110



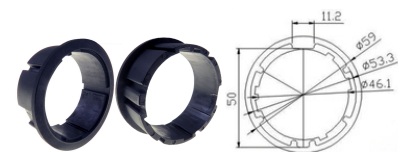
Polea 54 octogonal DEPRAT | 61.005.099



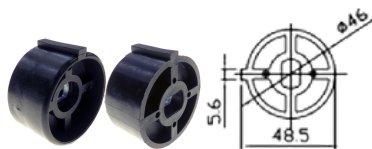
Corona 54 octogonal DEPRAT | 61.005.098



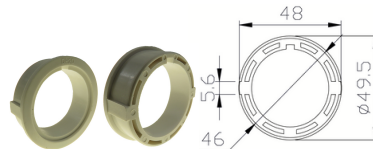
Polea 56 | 61.005.003



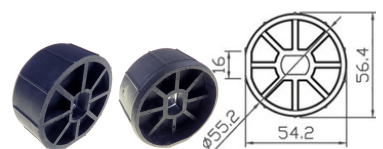
Corona 56 | 61.005.103



polea 58 reforzado | 61.005.008



Corona 58 reforzado | 61.005.108



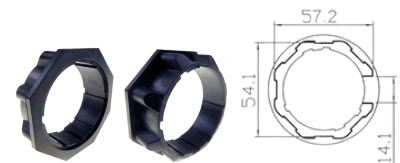
Polea 60 redondo | 61.005.012



polea 60 octogonal reforzado | 40.005.011



Corona 60 octogonal | 61.005.111



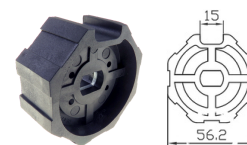
Corona 60 octogonal reforzado | 40.005.111



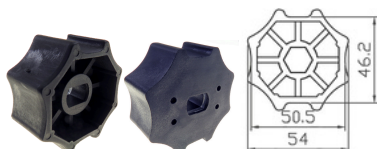
Corona 60 rizado | 61.005.104



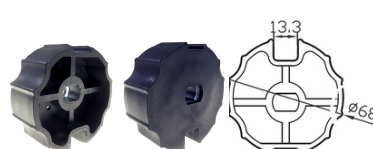
Corona 60 redondo | 61.005.112



Polea 60 octogonal | 61.005.011



Polea 60 rizado | 61.005.004

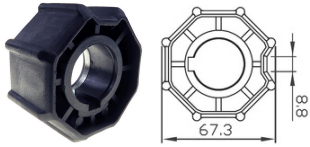


Polea 70 ojiva descentrada | 61.005.005

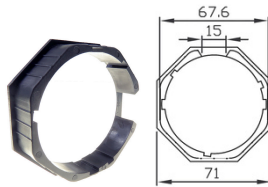


Corona 70 ojiva descentrada | 61.005.105

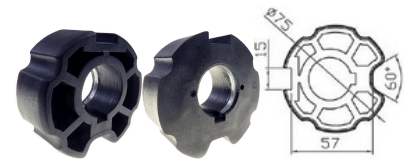
ACCESORIOS PARA DIÁMETRO 59MM:



Polea 70 Octogonal | 61.005.016



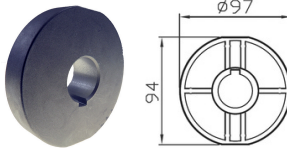
Corona 70 Octogonal | 61.005.116



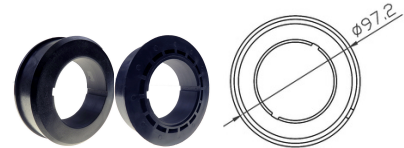
Polea 78 Ojiva descentrada | 61.005.024



Corona 78 Ojiva descentrada | 61.005.124



Polea 100 redonda | 61.005.022



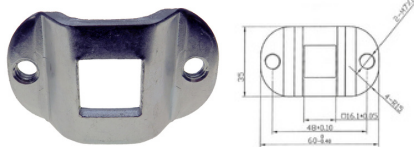
Corona 100 redonda | 61.005.122

SOPORTES DE MONTAJE PARA 59MM:



**SOPORTE CAJÓN DE CUADRADILLO
D.55/59**

60.004.066



SOPORTE DE OBRA 55 / 59 MM

60.004.007



SOPORTE DE OBRA 55 / 59 MM ESTRELLA

60.004.008

COMPATIBLE CON:



KUMO WAVE

BD.100.001



MANDO KIK1

BD.003.101



MANDO KIK15

BD.003.115



KIKWALLL

90.003.101



KIKWALL15

90.003.115



VELETA NOX SOLAR

BD.002.124



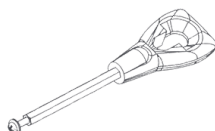
KIK SUN

BD.003.115SUN



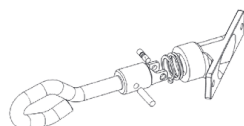
KIK MOVE

BD.001.125



ANILLA MANUAL

60.005.020

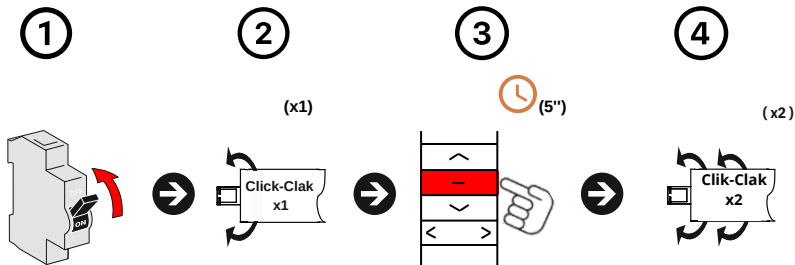


SNODO 90°

60.005.021

INSTRUCCIONES:

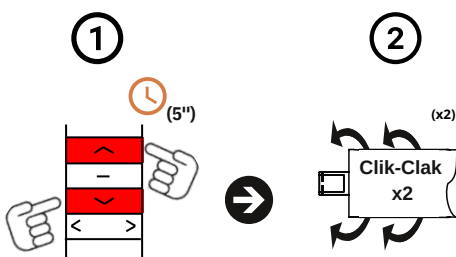
1. ENLAZAR PRIMER EMISOR



Procedimiento:

1. Dar corriente.
2. El motor hará un "CLICK-CLACK" (x1).
3. Pulse (STOP) en el mando a distancia a grabar durante cinco segundos.
4. El motor hará un "CLICK-CLACK" (x1).

2. CAMBIO DE DIRECCIÓN

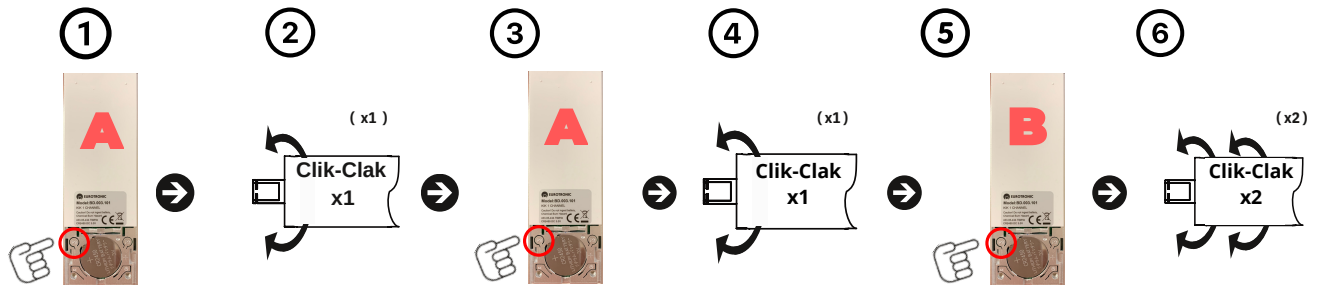


Procedimiento:

1. Pulse en el mando el botón de (SUBIR) + (BAJAR) a la vez durante cinco segundos (5").
2. El motor hará dos "CLICK-CLACK" (x2).

Asegúrese de que la dirección de rotación es la correcta antes de continuar con la programación.

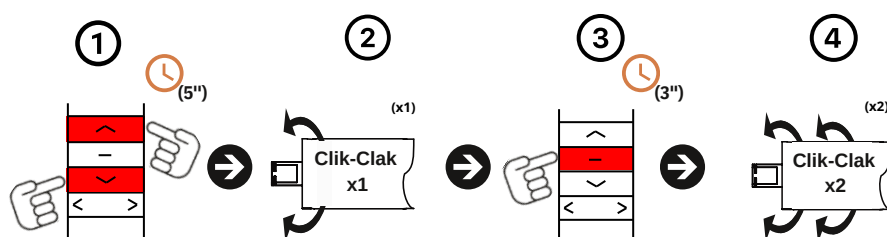
3. ENLAZAR / ELIMINAR UN EMISOR ADICIONAL



Procedimiento:

1. Pulse el botón (P2) ubicado detrás del emisor ya enlazado (A).
2. El motor hará un **CLICK-CLACK** (x1) y un pitido (x1).
3. Volveremos a pulsar el botón (P2) del mismo emisor (A).
4. El motor hará un "CLICK-CLACK" (x1) y un pitido (x1).
5. A continuación, pulse el botón de (P2) del nuevo emisor (B) para confirmar.
6. El motor hará dos "CLICK-CLACK" (x2) y tres pitidos (x3).

4. ATIVAR / DESACTIVAR MOVIMIENTO POR IMPULSOS

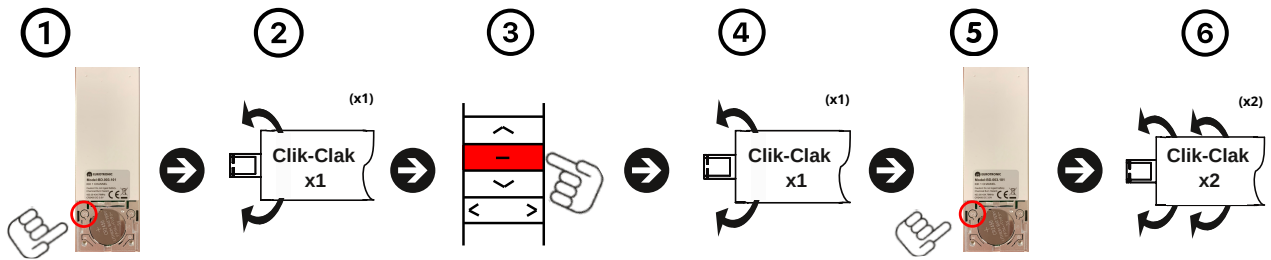


Procedimiento:

1. Pulse a la vez los botones de (SUBIR + BAJAR) del emisor durante cinco segundos (5").
2. El motor hará un "CLICK-CLACK" (x1) y un pitido (x1).
3. Pulse el botón (STOP) una vez (x1) para confirmar.

- Si el motor hace "CLICK-CLACK" (x1) y un pitido largo (x1) estará en modo impulsos.
- Si el motor hace dos "CLICK-CLACK" (x2) y tres pitidos (x3) estará en modo continuo.

5. ELIMINAR TODOS LOS EMISORES



Procedimiento:

1. Pulse el botón (P2), de un emisor ya grabado, ubicado en la parte trasera.
2. El motor hará un "CLICK-CLACK" (x1) y un pitido (x1).
3. A continuación pulsaremos el botón central (STOP).
4. El motor hará un "CLICK-CLACK" (x1) y un pitido (x1).
5. Volveremos a pulsar el botón de (P2) para confirmar.
6. El motor hará dos "CLICK-CLACK" (x2) y tres pitidos (x3).



www.eurotronic-europe.com

C/Pica d'Estats, 108-118
Polígono Industrial Sant Isidre 08272
Sant Fruitós de Bages
(Barcelona) ESPAÑA

pedidos@eurotronic-europe.com
Tel: +34 932 420 108